



**Secretaria de Tecnologia da Informação  
Coordenadoria de Suporte Técnico aos Usuários**

**Manual de Configuração da Rede Wireless do TST  
no Sistema Operacional Windows 7**

**(Versão 4.0 – Atualizado em 15/março/2013)**

## 1. OBJETIVO

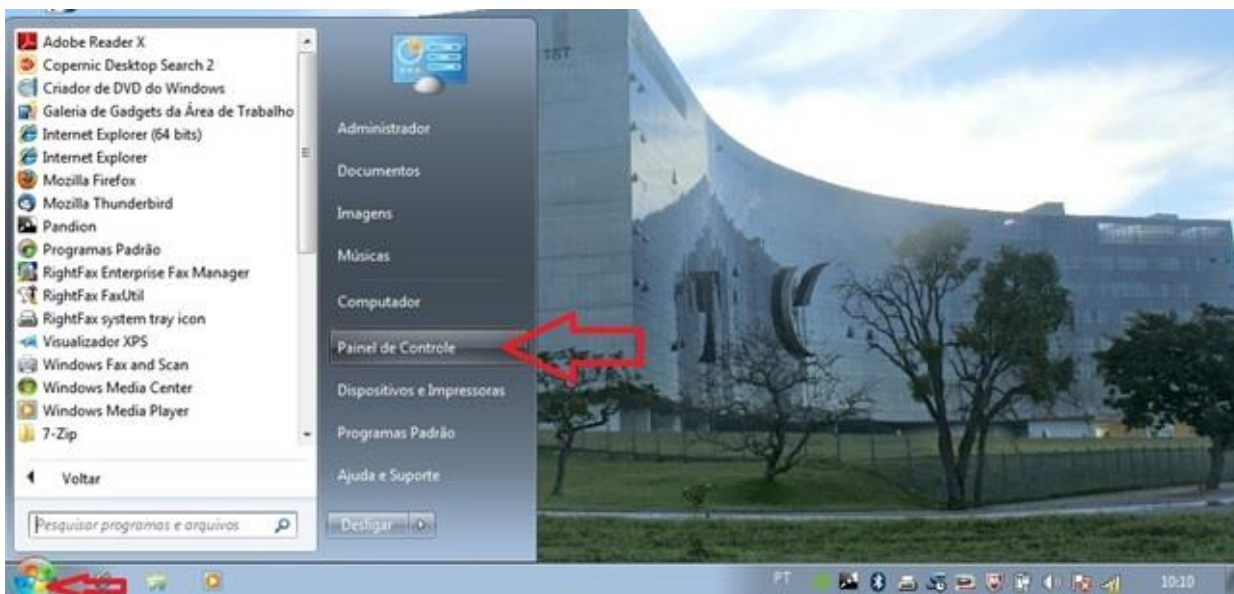
Este manual tem por objetivo fornecer as orientações básicas aos usuários para que acessem a Internet utilizando a rede wireless do TST. A banda para acesso Wireless é limitada e a sua velocidade dependerá da necessidade dos serviços que a compartilham.

## 2. CONDIÇÕES PARA CONSEGUIR O ACESSO

O usuário deverá estar cadastrado na rede de microcomputadores do TST e pertencer ao grupo denominado “wireless”. O notebook deverá ter a funcionalidade de wireless. Outras informações sobre esse acesso poderão ser encontradas no item 5.4 da norma TINR00014-01, publicada na **Intranet** dentro da pasta **Informática \ Normatização \ Normas**.

## 3. ACESSANDO AS CONEXÕES DE REDE

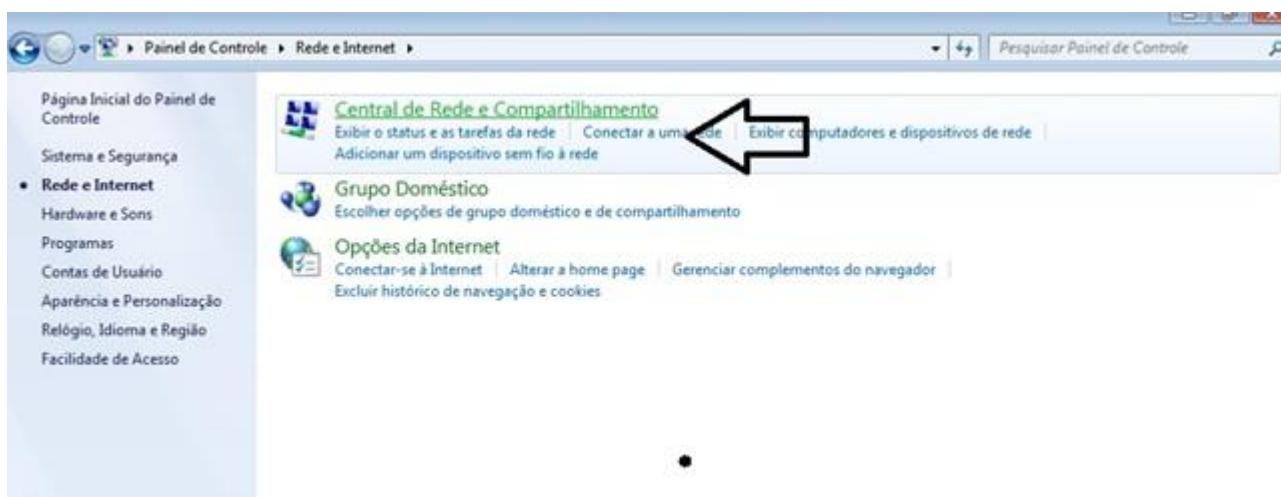
a) Clique em iniciar -> Painel de controle



b) Em painel de controle, clique na opção “Rede e Internet”



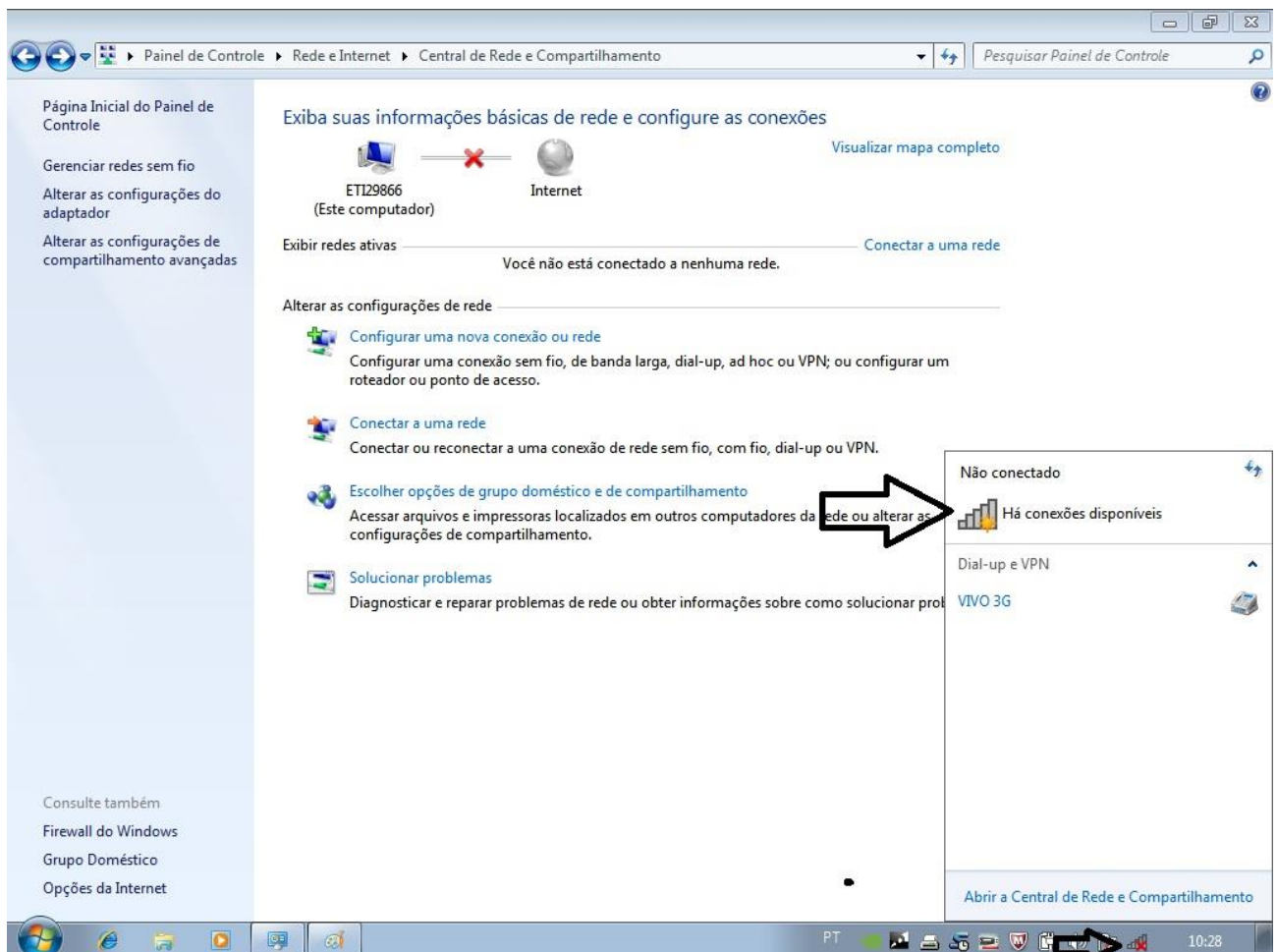
c) Clique na opção “Central de Rede e Compartilhamento”.



d) Depois, *clique em conectar a uma rede*

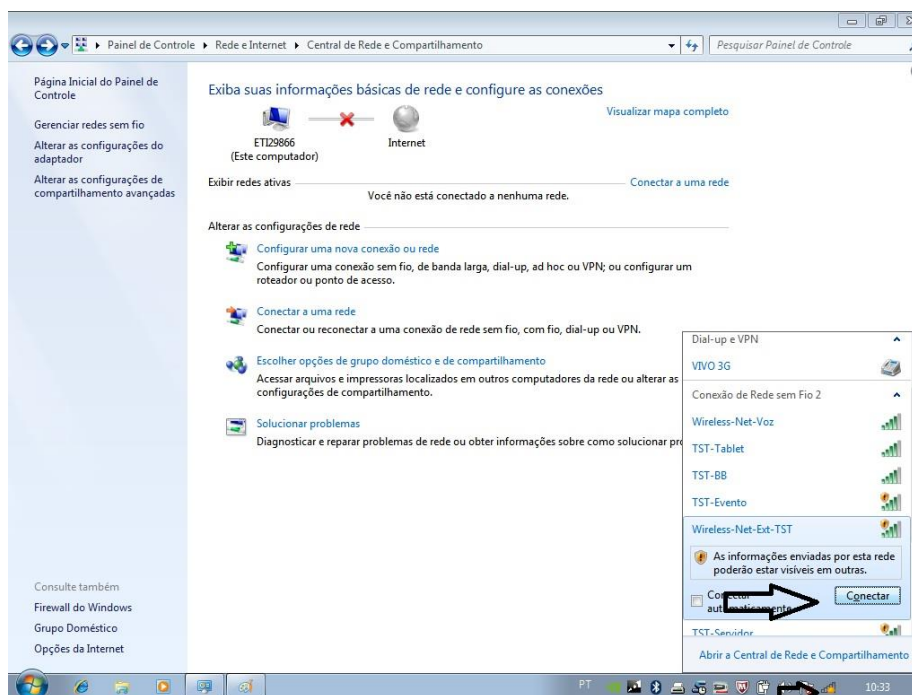


e) Caso a conexão da rede Wireless esteja desativada, faça a ativação em um botão localizado em alguma parte do notebook (este posicionamento do botão varia de micro pra micro).



f) Estando ativa a rede Wireless, clique em “conectar a uma rede” e selecione a rede desejada. Clique em conectar. Nesse momento, você estará conectado à rede TST.

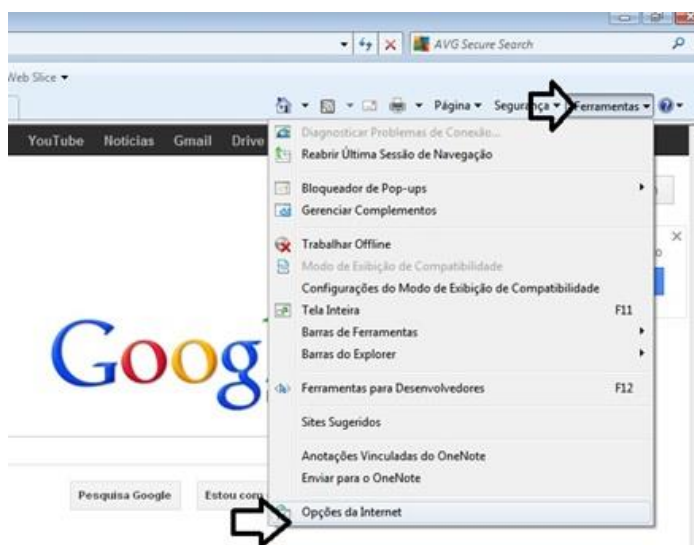
*OBS: Prosseguir com o passo “4” para finalizar a conexão.*



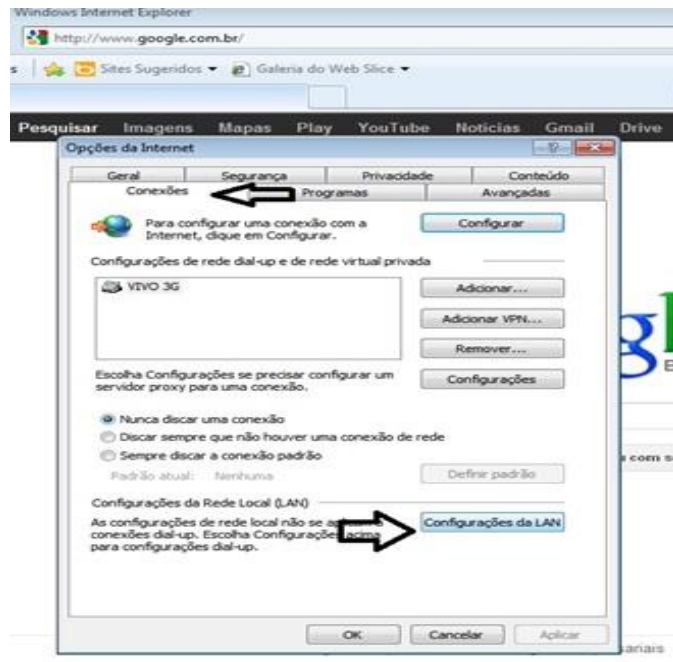
#### 4. CONFIGURAÇÃO DO PROXY DO NAVEGADOR

Desde 29/março de 2010, a autenticação é feita pelo Proxy junto ao LDAP e utilizando o RADIUS. Desta forma, é necessário configurar o Proxy do navegador do usuário na rede wireless, conforme mostrado nas figuras abaixo.

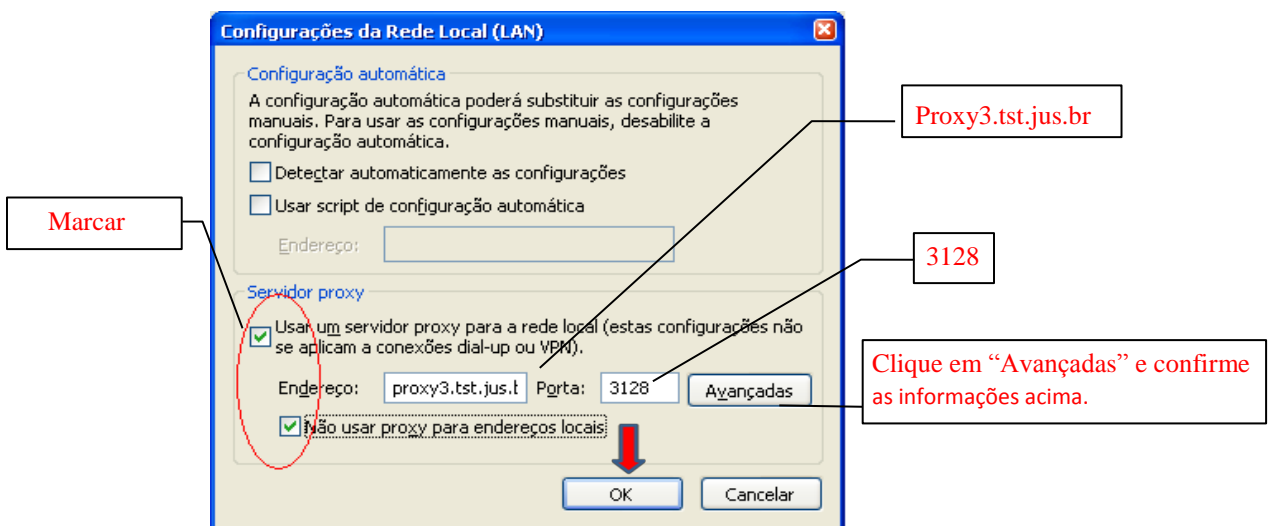
a) Abrir o navegador em ferramentas -> opção da internet



b) Clique no botão *Conexão -> Configuração da LAN*

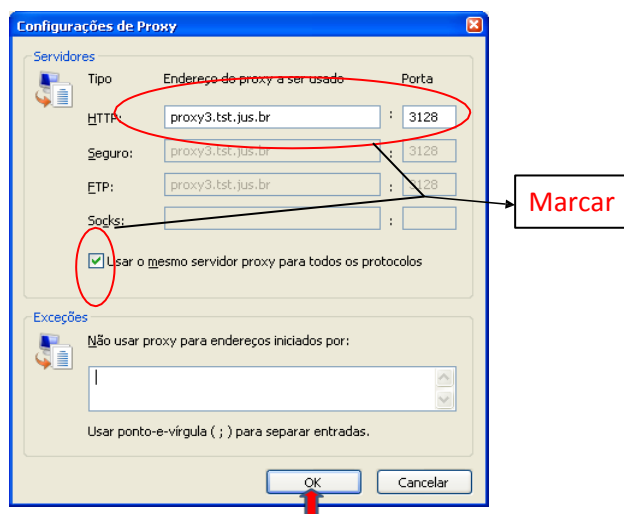


c) Configure o Proxy no navegador conforme imagem ilustrativa.





d) Configure a Lan Avançada conforme figura abaixo.



Clique em “OK” em ambas as telas mostradas na página anterior. De acordo com o navegador (Internet Explorer, Firefox, Chrome, etc.), as telas podem ser diferentes das apresentadas aqui. Contudo, as informações são semelhantes.

**OBS:** Essa configuração do Proxy do navegador vale somente para a rede wireless do TST. Nova configuração do Proxy será necessária para o funcionamento da internet em outros ambientes fora do TST.

Acesse a URL desejada no navegador. No primeiro acesso, serão solicitados o usuário e a senha (os mesmos utilizados para acesso à rede interna do TST - ver figura abaixo). Os usuários deverão estar previamente cadastrados no LDAP e com o acesso permitido para a rede wireless. Esta autenticação terá validade de 1 hora. Cada vez que este período transcorrer sem que o usuário esteja navegando, uma nova autenticação será necessária.

e) Login e Senha do Usuário que tenha Acesso a Rede Wireless do TST.



## **RESPONSÁVEL PELA INFORMAÇÃO**

SGRE – Seção de Gerenciamento de Redes

## **RESPONSÁVEL PELA CONFEÇÃO**

SATI – Setor de Aprimoramento em TI